

Тестирование в системе Moodle

Как разместить тест в системе дистанционного обучения Moodle - подробная инструкция в картинках.

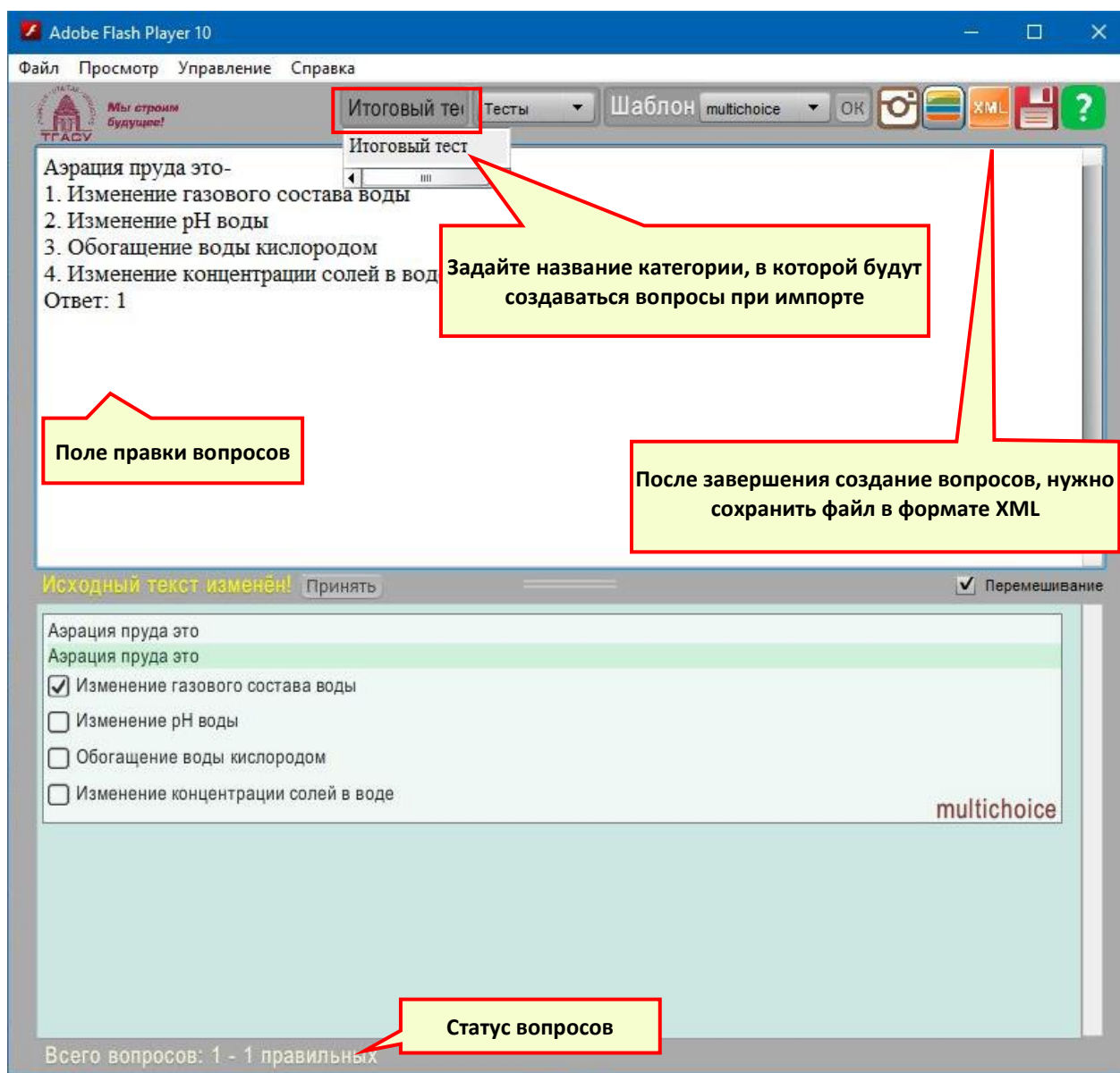
Рассмотрим по порядку:

1. Подготовка вопросов в специальном формате XML для загрузки в Moodle

Вопросы в системе обучения Moodle можно создавать сразу в установленной системе, для этого есть весь необходимый функционал, а можно сначала подготовить в любом текстовом редакторе, например Word ([смотрите Пример тесты.doc](#)), загрузить в [небольшую утилиту «Конвертер»](#), которая преобразует эти вопросы в формат XML, понятный Moodle.

Также можно и в самой утилите составлять вопросы с ответами, потом таким же образом выгрузить их в XML.

Запустив конвертер, вы увидите две части окна - в верхнюю вставляется тест (можно из любого редактора, но [по образцу](#)), в нижней проверяется корректность вопросов и ответов.



В нашем примере созданы самые популярные вопросы - с множественным выбором ответов, но есть и другие шаблоны (см. в верхней части окна конвертера).

Обратите внимание, что структура вопроса должна соответствовать требованиям шаблона: лишний перевод строки (Enter), пробелы, точки и другие символы могут выдавать ошибку при создании файла выгрузки!

После того, как внизу окна конвертера будет указан верный статус вопросов (должны быть все правильные) - можно сохранить файл XML куда-нибудь на компьютере - его мы будем загружать в систему Moodle.

2. Добавление своих вопросов для теста в банк вопросов курса Moodle

Предположим, что курс у вас уже создан - зайдите в него и выберите в (1) меню - (2) «Больше» далее "Банк вопросов" – (3) "Импорт":

The screenshot shows the Moodle course interface for 'Рыбоводство'. The breadcrumb trail is: Личный кабинет / Курсы / Факультет технологического менеджмента / 36.03.02 Зоотехния / Рыбоводство. The main content area is divided into sections: 'Объявления' (with 'ОНЛАЙН-ВИДЕО-занятие'), 'Методические материалы по изучению дисциплины' (with 'Методические указания по ПППР' and 'Глоссарий'), and 'Файлы ООП' (with 'Рабочая программа дисциплин'). A 'Специальные' (Special) menu is open on the right, listing options like 'Редактировать настройки', 'Завершить редактирование', 'Фильтры', 'Настройка журнала оценок', 'Резервное копирование', 'Восстановить', 'Импорт', 'Очистка', and 'Больше...'. The 'Больше...' option is highlighted with a red box and labeled '2'. A gear icon in the top right corner of the menu is highlighted with a red box and labeled '1'.

Управление курсом

Управление курсом

Пользователи

Редактировать настройки
Завершить редактирование
Фильтры
Настройка журнала оценок
Резервное копирование
Восстановить
Импорт
Очистка

Отчеты

Разбивка по компетенциям
Журнал событий
События в реальном времени
Отчет о деятельности
Участие в курсе
Статистика

Значки

Управление значками
Добавить новый значок

Банк вопросов

Вопросы
Категории
Импорт
Экспорт

Добавление своих вопросов в базу курса, чтобы потом их использовать в тестах

3

Загрузите созданный на первом этапе файл XML с вопросами - в базу вопросов Moodle:

Импорт вопросов из файла

Развернуть всё

Формат файла

- «Вложенные ответы» (Cloze)
- Формат «Пропущенное слово»
- Формат таблицы Word 2010 (верстка)
- Формат Aiken
- Формат Blackboard
- Формат Examview
- Формат GIFT
- Формат Moodle XML
- Формат WebCT

1

Общее

Импорт вопросов из файла

Импорт

1

Выберите файл...

вопросы-Рыбоводство-По умолчанию для Рыбоводство-20201020-2246.xml

Выберите или перетащите XML – файл с вопросами

2

3

Импорт

Обязательные для заполнения поля в этой форме помечены

Проверьте, все ли вопросы импортировались - должны быть указано правильное количество. Проклистайте страницу до конца вниз, там тоже число вопросов должно совпадать. Нажмите **"Продолжить"**:

Вопросы Категории Импорт Экспорт

Получение вопросов из импортируемого файла ×

Импортировано вопросов из файла - 32 ×

1. АЭРАЦИЯ ПРУДА ЭТО....
2. Биологическая азрация пруда это....
3. БИОЛОГИЧЕСКАЯ АЭРАЦИЯ ПРУДА ЭТО....
4. В КАКОМ ВОЗРАСТЕ КАРП ДОСТИГАЕТ ПОЛОВОЙ ЗРЕЛОСТИ
5. ВИД РЫБЫ ПРАКТИЧЕСКИ ЛИШЕННЫЙ КОЖНОГО ПОКРОВА
6. ВРЕМЯ ГОДА НЕРЕСТА РАДУЖНОЙ ФОРЕЛИ В ЕСТЕСТВЕННЫХ УСЛОВИЯХ
7. ДЛЯ ФОРЕЛЕВЫХ ХОЗЯЙСТВ БОЛЕЕ ЖЕЛАТЕЛЬНО ИСПОЛЬЗОВАНИЕ ЖЕСТКОЙ КЛЮЧЕВОЙ ВОДЫ ПОТОМУ, ЧТО...

Нажмите в конце этого списка кнопку «Продолжить»

Будет создана категория (ее наименование вы задавали в [конвертере](#)) и в неё загружены вопросы. Категориями можно управлять из того же раздела меню - **"Банк вопросов"**. Перейдите назад в курс:

Рыбоводство

Личный кабинет / Курсы / Факультет технологического менеджмента / 36.03.02 Зоотехния / Рыбоводство / Банк вопросов / Вопросы

Вопросы Категории Импорт Экспорт

Перейдите на курс

Банк вопросов

Выберите категорию: По умолчанию для Рыбоводство (32)

Категория по умолчанию для общих вопросов в контексте «Рыбоводство».

Фильтры тегов не применялись

Фильтр по тегам...

Отображать текст вопроса в списке вопросов

Параметры поиска

Также отображать вопросы, находящиеся в подкатегориях

Также отображать старые вопросы

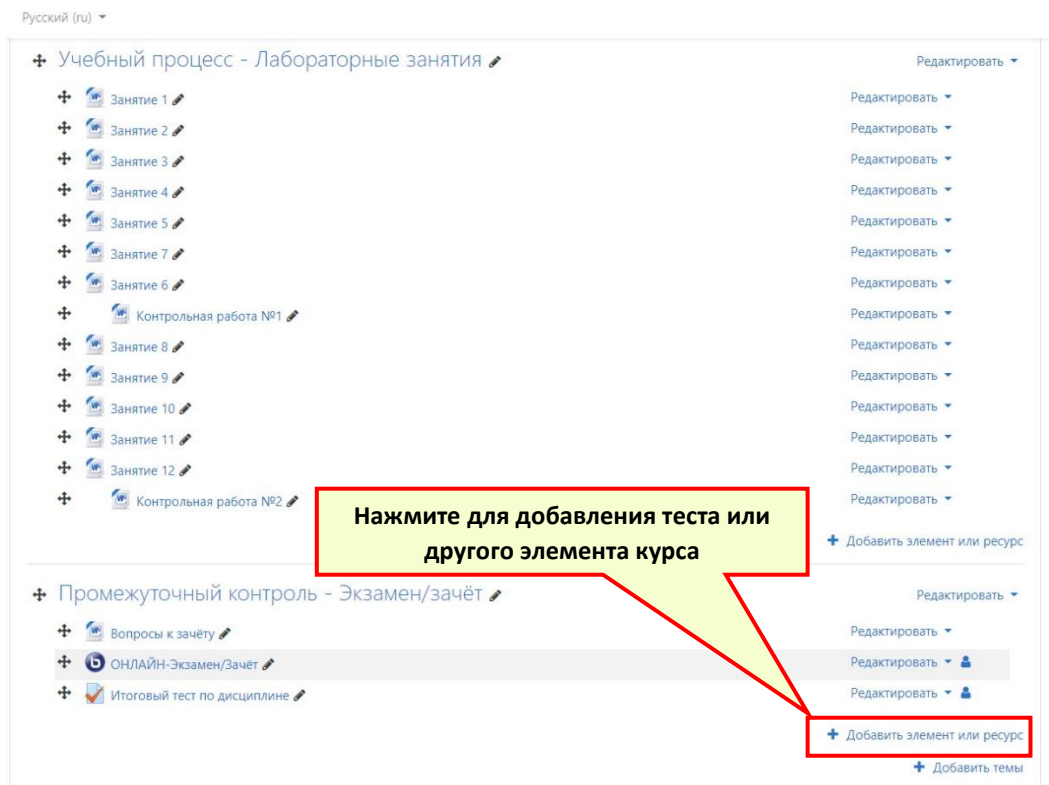
Создать новый вопрос...

1 2 >

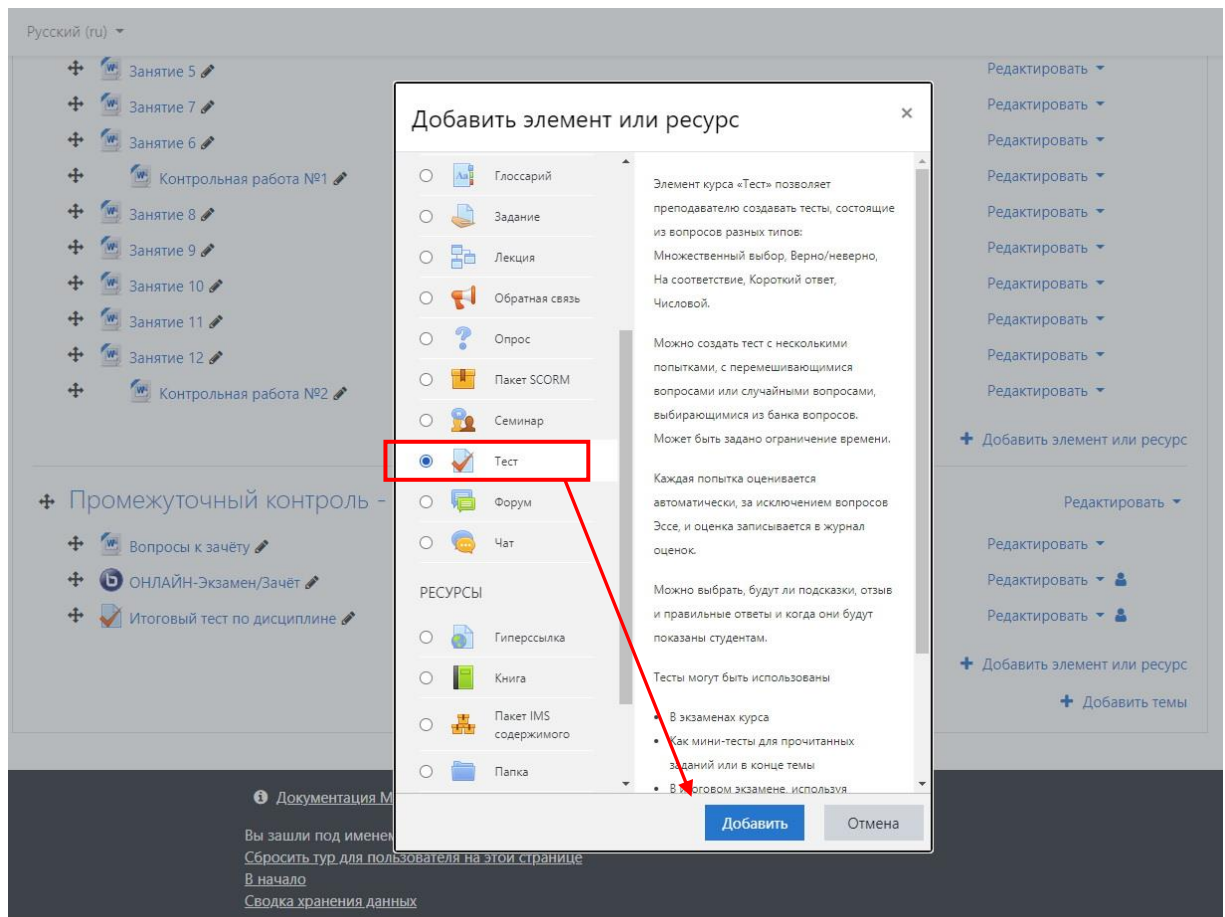
Тип Вопрос	Действия	Создан	Последнее изменение
<input type="checkbox"/> Название вопроса / ID number		Имя / Фамилия / Дата	Имя / Фамилия / Дата
<input type="checkbox"/> Аэрация пруда это....	Редактировать	Роза Моураова 16 Октябрь 2020, 12:15	Роза Моураова 16 Октябрь 2020, 14:50
<input checked="" type="checkbox"/> Биологическая азрация пруда это....	Редактировать	Роза Моураова 15 Октябрь 2020, 13:19	Роза Моураова 16 Октябрь 2020, 11:54
<input checked="" type="checkbox"/> Биологическая азрация пруда это....	Редактировать	Роза Моураова 16 Октябрь 2020, 12:03	Роза Моураова 16 Октябрь 2020, 15:53
<input checked="" type="checkbox"/> В каком возрасте карп достигает половой зрел...	Редактировать	Роза Моураова 16 Октябрь 2020, 15:02	Роза Моураова 16 Октябрь 2020, 15:02
<input checked="" type="checkbox"/> Вид рыбы практически лишенный кожного по...	Редактировать	Роза Моураова 16 Октябрь 2020, 12:11	Роза Моураова 16 Октябрь 2020, 14:16
<input checked="" type="checkbox"/> Время года нереста радужной форели в естест...	Редактировать	Роза Моураова 16 Октябрь 2020, 14:24	Роза Моураова 16 Октябрь 2020, 14:24

3. Создание теста в курсе Moodle

Теперь необходимо создать сам тест в курсе. Находясь внутри курса, перейдите в "Режим редактирования" и в нужном разделе курса (у нас это "Задания") - щелкните "Добавить элемент или ресурс":



В списке элементов выберите "Тест", затем "Добавить". Либо просто два раза щелкните на "Тест".



Заполняем все необходимые поля: **Название** теста, вкладку "**Синхронизация**" и "**Оценка**". Во вкладке "Синхронизация" задается дата и время доступности теста и время на тест, в "Оценка" - количество попыток. После заполнения нужных параметров нужно "**Сохранить**" кнопкой внизу страницы.

Русский (ru) ▾

Добавить Тест в Промежуточный контроль - Экзамен/зачёт

Развернуть всё

Общее

Название

Вступление

Отображать описание / вступление на странице курса

Синхронизация

Начало тестирования 20 Октябрь 2020 21 33 Включить

Окончание тестирования 20 Октябрь 2020 21 33 Включить

Ограничение времени 0 мин. Включить

При истечении времени Открытые попытки отправляются автоматически

Оценка

Категория оценки Без категории

Проходной балл

Количество попыток Неограничено

Заполняем необходимые поля

В подразделе «Оценка» нужно обязательно заполнить «Количество попыток», остальное при необходимости

4. Добавление вопросов в тест из банка вопросов Moodle

Наш тест создан, но в нем пока нет вопросов. Добавить вопросы в него можно вручную, либо из банка вопросов курса (база данных вопросов). В любом случае сначала нужно войти в редактирование непосредственно теста:

Учебный процесс - Лабораторные занятия

Редактировать ▾

- Занятие 1 Редактировать ▾
- Занятие 2 Редактировать ▾
- Занятие 3 Редактировать ▾
- Занятие 4 Редактировать ▾
- Занятие 5 Редактировать ▾
- Занятие 7 Редактировать ▾
- Занятие 6 Редактировать ▾
- Контрольная работа №1 Редактировать ▾
- Занятие 8 Редактировать ▾
- Занятие 9 Редактировать ▾
- Занятие 10 Редактировать ▾
- Занятие 11 Редактировать ▾
- Занятие 12 Редактировать ▾
- Контрольная работа №2 Редактировать ▾

Добавить элемент или ресурс

Промежуточный контроль - Экзамен/зачёт

Редактировать ▾

- Вопросы к зачёту Редактировать ▾
- ОНЛАЙН-Экзамен/Зачёт Редактировать ▾
- Итоговый тест по дисциплине **Зайдите в тест** Редактировать ▾

Добавить элемент или ресурс

Добавить темы

Нажмите **"Редактировать тест"**:

Рыбоводство

Личный кабинет / Курсы / Факультет технологического менеджмента / 36.03.02 Зоотехния / Рыбоводство / Промежуточный контроль - Экзамен/зачёт / Итоговый тест 2

Итоговый тест 2

Метод оценивания: Высшая оценка

Пока не добавлено ни одного вопроса

Редактировать тест

Вернуться к курсу

Нажмите для добавления вопросов в тест

Итоговый тест по дисциплине

Перейти на...

Щелкните **"Добавить"** в правой верхней части окна и выберите **"Из банка вопросов"**. Также можно выбрать вариант **"Случайный выбор"**, тогда будет произведена случайная выборка указанного количества вопросов.

Редактирование теста: Итоговый тест 2

Вопросы: 0 | Этот тест открыт

Максимальная оценка 10,00

Сохранить

Итоговый балл: 0,00

Распределить

Выберите несколько элементов

Перемешать

Добавить

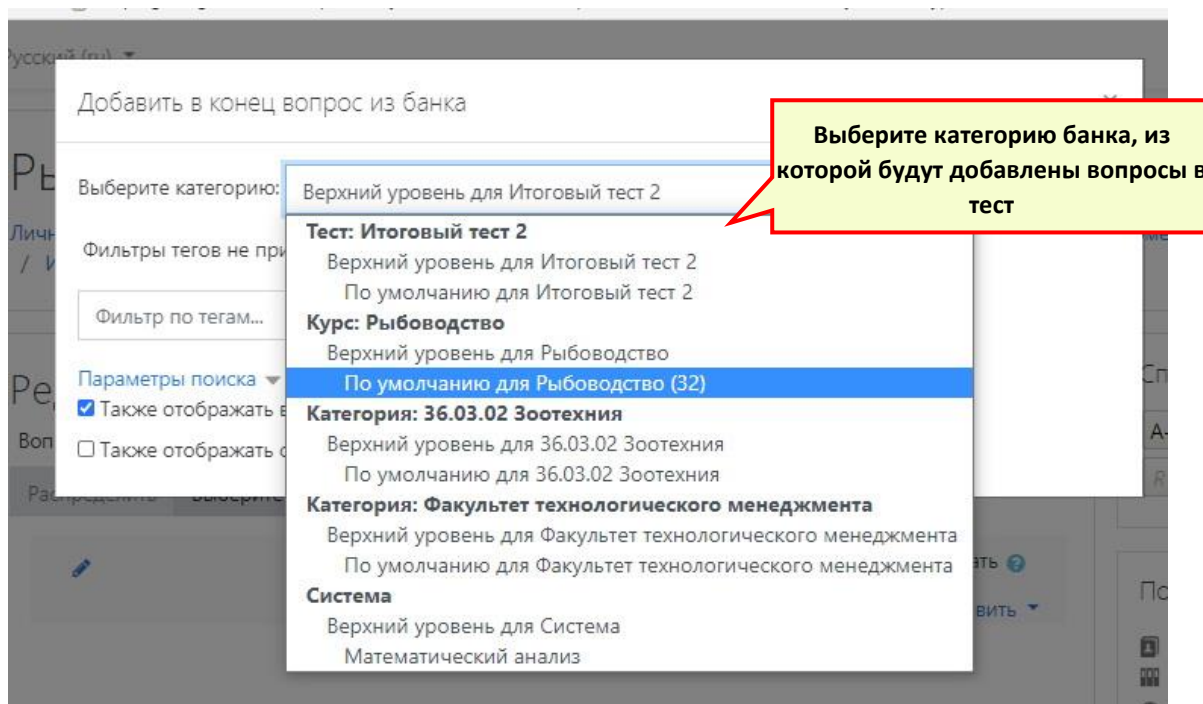
Выберите «Добавить» затем – «из банка вопросов»

- + новый вопрос
- + из банка вопросов
- + случайный вопрос

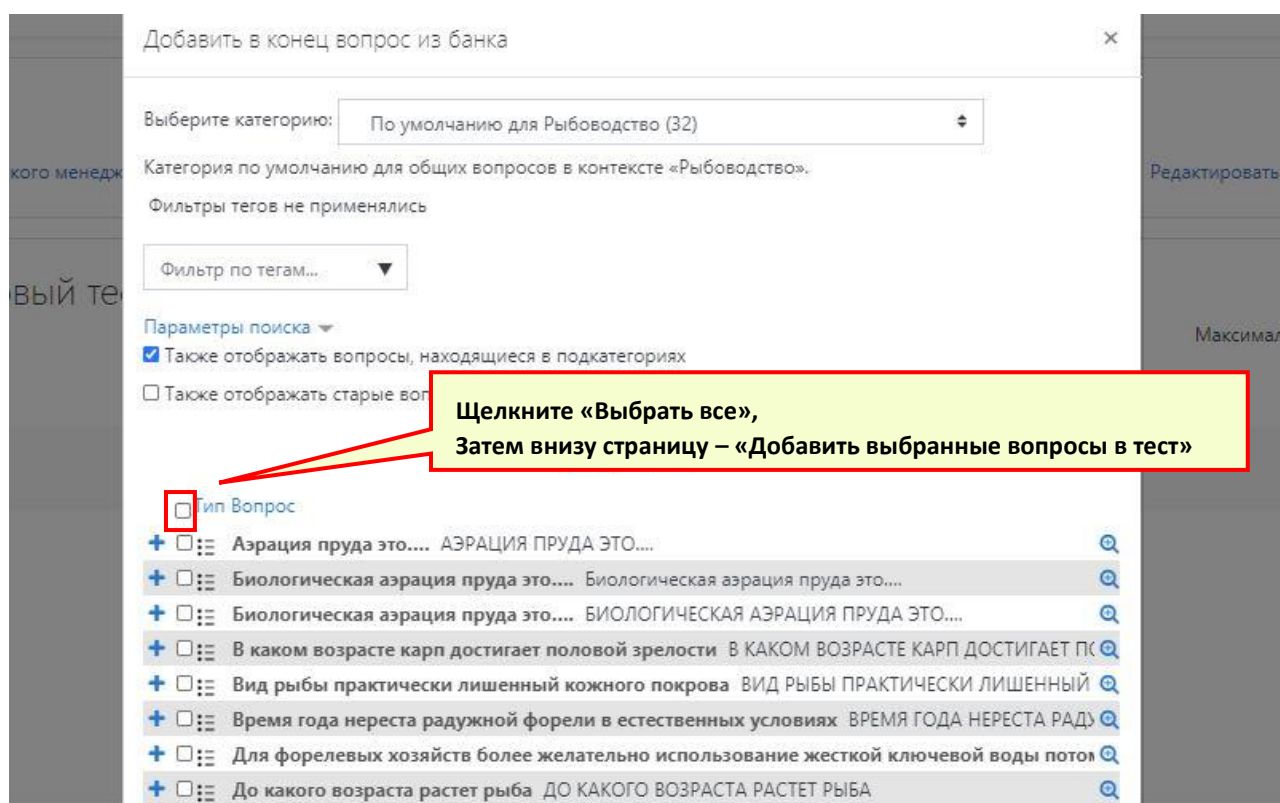
Итоговый тест по дисциплине

Перейти на...

Выберите категорию банка вопросов, в которой нужно добавить вопросы в тест. Эта категория создавалась при импорте файла XML через конвертер. См. [первый раздел](#).



Отобразятся вопросы данной категории. Обычно добавляются все вопросы из категории, в этом случае щелкните сверху квадратик выбора всех показанных вопросов. Затем внизу страницы "**Добавить выбранные вопросы в тест**"



После добавления вопросов проверьте поле "**Максимальная оценка**", без этого получим некорректное оценивание результатов теста. У нас использована 5 - бальная система, поэтому указываем максимальную оценку - 5.

Общую сумму баллов рассчитываем по формуле: $S_{np.ome.} = \frac{5}{S}$,

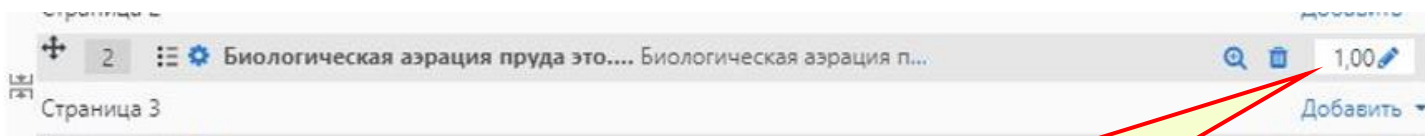
где $S_{np.ome.}$ - количество баллов за правильный ответ одного вопроса в тесте;

5 – пятибалльная система оценивания;

S – общее количество вопросов в тесте.

Например, как вычислить общую сумму баллов за тест из 25 вопросов:

$$S_{\text{пр.отв.}} = \frac{5}{25} = 0,2$$



То есть, сюда добавляем 0.2. Причем, вместо запятой обязательно пишем «.» (точку) и далее нажимаем «Enter»

Рыбоводство

Личный кабинет / Курсы / Факультет технологического менеджмента / 36.03.02 Зоотехния / Рыбоводство / Промежуточный контроль / Редактировать тест

Редактирование теста: Итоговый тест 2

Вопросы: 4 | Этот тест открыт

Максимальная оценка

5,00

Сохранить

Итоговый балл: 3,17

Распределить Выберите несколько элементов

Чтобы оценка за тест рассчитывалась по 5-балльной шкале – установите максимальную оценку – 5 и «Сохранить»

На этом этапе всё, тест размещен, вопросы добавлены!